

# CHESTERTON CONNECT™

CZUJNIKI DO ŁATWEGO MONITOROWANIA PRACY URZĄDZEŃ I PARAMETRÓW  
TECHNOLOGICZNYCH PROCESU



# Bezpieczna i wygodna obserwacja

## WCZESNE WYKRYWANIE SYMPTOMÓW AWARII I NIESTABILNOŚCI PROCESU

Monitorowanie ciśnienia, drgań i temperatury jest ogromnie ważne w przypadku krytycznych urządzeń wirujących. Chesterton Connect jest kompleksowym, działającym 24/7, narzędziem diagnostycznym, które pomaga w identyfikacji zakłóceń i niestabilności pracy urządzeń wirujących.

- Drgań urządzeń
- Temperatury procesowej
- Temperatury powierzchni
- Ciśnienia procesowego

Chesterton Connect to łatwe w montażu i przyjazne dla użytkownika urządzenie. Dzięki wyposażeniu w wiele czujników, pozwala na uzyskanie kompleksowej informacji o stanie pracy urządzeń. Aplikacja pozwala na ustawienie wartości granicznych dla każdego z parametrów.

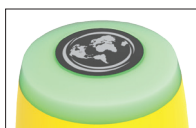
Dane mogą być eksportowane do szczegółowej analizy działania urządzeń, co w porę pozwala na podejmowanie działań prewencyjnych.

Mobilna aplikacja oraz zabudowany w urządzeniu sygnalizator LED alarmują o niepożądanych zdarzeniach. Taki system alarmowy pozwala na lepsze wykorzystanie sił i środków w celu uniknięcia nieplanowanych przestojów i awarii.

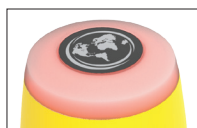
Chesterton  
Connect™



Bluetooth® nawiązuje łączność



Gotowy do podłączenia



Problem wykryty – sprawdź aplikację

### Zalety

- Wczesne wykrywanie niestabilności procesu
- Umożliwia na ustalanie priorytetów związanych z konserwacją maszyn i urządzeń dzięki powiadomieniom w aplikacji i zabudowanemu w urządzeniu sygnalizatorowi LED.
- Łatwy montaż, bez skomplikowanych schematów połączeń i plątaniny kabli
- Przyjazna dla użytkownika aplikacja mobilna
- Bezpieczeństwo danych - dostęp zabezpieczony hasłem
- Do wszelkich urządzeń wirujących, takich jak pompy, mieszalniki, przekładnie, silniki i wentylatory

# najważniejszych urządzeń

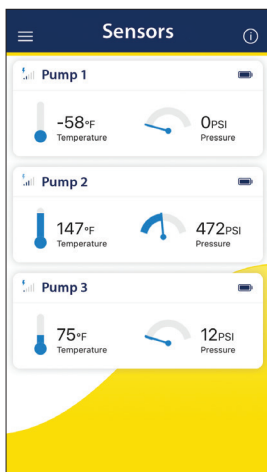
## Prostota użytkowania

Chesterton Connect jest łatwy w montażu i obsłudze. Alerty i czytelne wykresy umożliwiają łatwą interpretację danych.

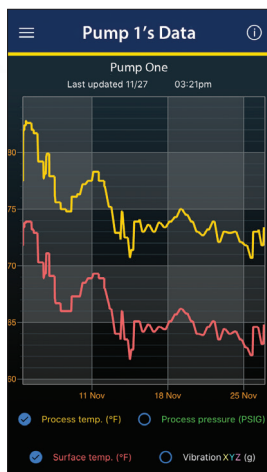
## Kluczowe funkcje aplikacji

- Dane o stanie urządzeń w czasie rzeczywistym
- Ustawianie czujnika i konfiguracja alertów
- Wykres historii danych czujnika (30 dni)
- Eksport danych czujnika do Excela
- Jedna aplikacja obsługuje wiele czujników
- Wybór wyświetlanych jednostek

## Formaty wyświetlania danych



Lista



Wykres

Local Timestamp	Fluid Temp (°F)	Fluid Pressure (PSIG)	Surface Temp (°F)	Min. Vibration X (mm/s)	Max. Vibration Y (mm/s)
11/26/2019 8:14:00 AM	74.7	-1.1	65.5	8796.57	9120.18
11/26/2019 8:13:00 AM	74.7	-1.1	65.5	8796.57	9120.18
11/26/2019 8:12:00 AM	74.7	-1.1	65.3	8816.18	9071.15
11/26/2019 8:11:00 AM	74.7	-1.1	65.3	9247.67	9463.42
11/26/2019 8:10:00 AM	74.7	-1.1	65.3	9100.57	9630.13
11/26/2019 8:09:00 AM	75.2	-1.1	65.8	9218.25	9463.42
11/26/2019 8:08:00 AM	77.2	-1.1	68.4	9218.25	9463.42
11/26/2019 8:07:00 AM	79.9	-1.1	69.3	9218.25	9463.42
11/26/2019 8:06:00 AM	79.9	-1.1	69.3	8904.44	9718.39
11/25/2019 11:58:00 PM	79.9	-1.1	69.3	9061.34	9698.78
11/25/2019 11:57:00 PM	79.9	-1.1	69.3	8825.98	9659.55
11/25/2019 11:49:00 PM	79.9	-1.1	69.3	9051.54	9630.13
11/25/2019 11:48:00 PM	77.4	-1	66.7	9051.54	9630.13
11/25/2019 11:47:00 PM	77.4	-1	66.7	8825.98	9787.04
11/25/2019 11:46:00 PM	77.4	-1	66.7	9080.96	9649.74
11/25/2019 11:45:00 PM	77.4	-1	66.7	8737.34	9698.78
11/25/2019 11:37:00 PM	77.4	-1	66.7	8963.28	9757.62

Tabela



### DANE TECHNICZNE URZĄDZENIA

#### Parametry pracy

Czujnik ciśnienia	do 68 barg (1000 psig)
Limit temperatury (obudowa)	-20°C do 85°C (-4°F do 185°F)
Limit temperatury (czujnik)	-20°C do 125°C (-4°F do 257°F)
Czujnik drgań	3 osiowy akcelerometr ±16 g
Bateria	3,6 V bateria litowo-chlorkowo-tionylowa (wymienialna)
Przyłącze	1/4" NPT ze stali 316SS
Montaż	Montaż na podstawie magnetycznej (inne opcje montażu sprzedawane oddzielnie)
Certyfikaty	FCC, IC, RoHS, IP66, NSF61, ACS

#### Cechy oprogramowania

Bezpieczeństwo	Zaszyfrowane ustawienia i hasło zabezpieczające
Personalizacja	Możliwość konfiguracji nazwy i informacji roboczych
Pobieranie danych	Tryb monitorowania oszczędzający baterię (co 5 minut) i tryb wysokiej dokładności do diagnozowania usterek (co 1 minutę)
Przechowywanie danych	Do 30 dni w trybie ciągłym
Alerty	Możliwość konfiguracji progów, alertów i określonych przez użytkownika rodzajów konserwacji
Analityka	Wykresy czasowe i analizy
Eksport danych	Eksport danych czujnika i alarmów email'em

Numer produktu do zamówień: 403700\*

\*Produkt nie obejmuje telefonu komórkowego.



## Globalne rozwiązania, lokalny serwis

Od założenia w roku 1884, firma A.W. Chesterton z powodzeniem zaspokaja potrzeby swoich klientów. Jak zawsze, tak i dziś, klienci stawiają na rozwiązania firmy Chesterton aby zwiększać niezawodność czy optymalizować zużycie energii, korzystając z lokalnego wsparcia technicznego i obsługi, gdziekolwiek są na świecie.

Globalne możliwości firmy Chesterton obejmują:

- obsługę w ponad 113 krajach
- zakłady produkcyjne na całym świecie
- ponad 500 centrów obsługi i przedstawicielstw handlowych
- ponad 1200 wyszkolonych specjalistów i techników serwisowych

Prosimy odwiedzić naszą stronę internetową [chesterton.com](http://chesterton.com)



Certyfikaty ISO firmy Chesterton są dostępne na stronie [www.chesterton.com/corporate/iso](http://www.chesterton.com/corporate/iso)

Dystrybutor:

Chesterton Connect™ jest znakiem towarowym firmy A.W. Chesterton Company. Nazwa i znaki towarowe Bluetooth® są zarejestrowane i stanowią własność Bluetooth SIG, Inc. Firma A.W. Chesterton korzysta z nich w ramach licencji. Nazwa i logo firmy Apple stanowią znak towarowy Apple Inc., zarejestrowany w USA i w innych krajach. App Store jest znakiem usługowym Apple Inc. Google Play, nazwa i logo „Android”, marka „Google play” i inne znaki towarowe firmy Google LLC stanowią własność tejże. Dane techniczne podano na podstawie testów laboratoryjnych i mają charakter informacji ogólnych.

Firma A.W. Chesterton nie udziela żadnych gwarancji ani rękojmi, w tym gwarancji przydatności handlowej i zdolności do określonego celu. Ewentualna odpowiedzialność ogranicza się wyłącznie do wymiany produktów. Wszelkie ilustracje zawarte w tej publikacji służą tylko ogólnym celom ilustracyjnym lub estetycznym, i nie mają na celu przekazywania żadnych informacji instruktarzowych, na temat bezpieczeństwa, transportu ani użytkowania, czy porad dotyczących produktów lub sprzętu. Dane na temat bezpiecznego użytkowania, przechowywania, transportu i utylizacji produktów można znaleźć w Kartach charakterystyki substancji, Kartach danych o produktach i na etykietach produktów lub prosimy konsultować się z lokalnym przedstawicielem sprzedaży firmy Chesterton.

© 2019 A.W. Chesterton Company

Zarejestrowany znak towarowy stanowi własność firmy A.W. Chesterton Company w USA i w innych krajach.



A.W. Chesterton Company  
860 Salem Street  
Groveland, MA 01834 USA

Telefon: 781-438-7000  
Faks: 978-469-6528  
[chesterton.com](http://chesterton.com)

Formularz Nr EN350655  
Broszura Chesterton Connect  
12/19