

# Chemia przemysłowa

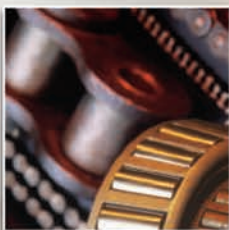
KATALOG PRODUKTÓW



ŚRODKI MYJĄCO - ODTŁUSZCZAJĄCE



ŚRODKI SPECJALNE  
DLA UTRZYMANIA RUCHU



OLEJE I SMARY SPECJALNE



**CHESTERTON**<sup>®</sup>

Global Solutions, Local Service.

# NIEZAWODNE ROZWIĄZANIA, KTÓRE OBNIŻAJĄ KOSZTY EKSPLOATACJI I ZWIĘKSZAJĄ WYDAJNOŚĆ

W większości branż przemysłu istnieje stała potrzeba stosowania wysokiej jakości niezawodnych rozwiązań z zakresu utrzymania ruchu, szczególnie w agresywnym środowisku. Często jest to potrzeba niedoceniona, aż do momentu, kiedy jest już za późno, co skutkuje kosztownymi naprawami urządzeń, wymianą części zamiennych, zagrożeniami BHP oraz nieprzewidywanymi kosztami.

Aby zapewnić firmom rozwiązanie w sytuacjach kryzysowych, Chesterton oferuje szeroką gamę produktów i kompleksowe rozwiązania w zakresie smarowania, pozwalające na skuteczne zmniejszenie tarcia, zapobieganie korozji i wydłużenie żywotności urządzeń.

Od nowoczesnych smarów przemysłowych, po wydajne środki myjąco-odtłuszczające, które skracają czas konserwacji, Chesterton oferuje pełną gamę produktów służących do:

- zmniejszenia ryzyka awarii
- poprawy niezawodności
- optymalizacji wydajności
- wydłużenia żywotności sprzętu

Nasze fabryki i laboratoria, pracując zgodnie z wymogami ISO 9001 oraz ISO 14 001, zapewniają najwyższą jakość produktów, kontrolowaną od fazy projektu i badań, aż po dystrybucję. Nasze produkty są przyjazne dla środowiska naturalnego, zostały stworzone przy zastosowaniu najnowszych technologii, redukując znacznie zawartość substancji niebezpiecznych.

Naszą ideą jest zapewnienie przedsiębiorstwom uniwersalnego systemu rozwiązań i dobór środków umożliwiających realizację wyżej wymienionych zadań. W tym celu, na całym świecie, stworzono zespoły doradców technicznych, których zadaniem jest pomoc wyspecjalizowanym służbom w przemyśle nie tylko w doborze odpowiednich środków, ale również stała opieka i doradztwo w zakresie ich możliwych zastosowań.

**ŚRODKI MYJĄCO - ODTŁUSZCZAJĄCE**

803 Przemysłowy i okrętowy środek myjący i odtłuszczający .....	4
KPC - 820 Środek myjący o niskim pH .....	4
274 Przemysłowy środek myjąco - odtłuszczający .....	5
276 Środek odtuszczający do urządzeń elektrycznych i elektronicznych .....	5
360 [E] Bezfosforanowy środek myjący .....	6

**SPECJALNE SMARY I OLEJE**

601 Olej do sworzni i tulejek łańcuchowych .....	7
715 Spraflex® Gold / Smar powierzchniowy .....	7
615 HTG1 / 615 HTG2 Smar wysokotemperaturowy .....	8
629 Smar wysokotemperaturowy biały .....	8
651[E] Olej przemysłowy z detergentami .....	9
652 Olej konserwujący do urządzeń pneumatycznych .....	9
610 Wysokotemperaturowy olej syntentyczny .....	10
785 i 785 FG Pasta przeciwzakleszczeniowa .....	10

**ŚRODKI PENETRUJĄCE I MONTAŻOWE**

723 / 723 FG Sprasolvo® / Penetrant .....	11
800 Taśma teflonowa GoldEnd® .....	11
775 Środek do wypierania wilgoci .....	12
740 Powłoka do czasowej ochrony przed korozją .....	12
415 Uszczelniacz do betonu .....	13
706 Rustsolvo® / Penetrant .....	13
900 Pasta teflonowa GoldEnd .....	14
730 Preparat do konserwacji pasów napędowych Spragrip® .....	14
388 Syntetyczne chłodziwo do gwintowania .....	15

**INNE**

175 Uszczelka ze spienionego silikonu .....	16
860 Formowalne uszczelnienie polimerowe .....	16

**AKCESORIA**

ESS Environmental Spray System - Series 4000 .....	17
Smarownica olejowa Lubri-Cup™ OL 500 .....	17
Smarownica elektroniczna Lubri - Cup™ EM .....	18
Smarownica Lubri-Cup™ VG Mini .....	18
Smarownica Lubri-Cup™ VG .....	19
Smarownica Lubri-Cup .....	19

# 803 Przemysłowy i okrętowy środek myjący i odtłuszczający

Silny środek odtłuszczający pozbawiony rozpuszczalników. Związki powierzchniowo czynne w nim zawarte zapewniają maksymalną skuteczność w usuwaniu zanieczyszczeń, szczególnie w takich przypadkach, gdzie dotychczas wymagane było użycie rozpuszczalników.



### CHARAKTERYSTYKA PRODUKTU

- Skuteczny w oczyszczaniu zabrudzeń przemysłowych z kurzu, brudu i innych zanieczyszczeń pochodzenia ropopochodnego
- Biodegradowalny
- Nie zawiera butylu
- Posiada atest PZH nr HK/B/0074/06/98
- Nie zawiera toksycznych rozpuszczalników
- Dostarczany jako koncentrat w koncentracie
- Możliwość znacznego rozcieńczenia
- Skuteczny na lepkich, uporczywych zanieczyszczeniach
- Niepalny
- Nie wydziela szkodliwych oparów
- Może być podgrzewany
- Może być stosowany w myjkach ciśnieniowych i parowych



### ZASTOSOWANIE

- Urządzenia przemysłu celulozowo-papierniczego
- Urządzenia przemysłu chemicznego i przetwórstwa ropy naftowej
- Odtłuszczenie ogólne
- Posadzki betonowe
- Ściany murowane
- Korpusy silników
- Osprzęt kolejowy
- Narzędzia rolnicze
- Konstrukcje budowlane i inne powierzchnie utwardzone



### Opakowanie

5 l, 20 l, 208 l, 1000 l

### UWAGI

Środek nie powinien być stosowany na aluminium i innych metalach wrażliwych na tzw. silne związki alkaliczne. Przed zastosowaniem na powierzchniach malowanych należy wykonać test kompatybilności.

# KPC - 820 Środek myjący o niskim pH

Produkt łączy w sobie niezwykłą skuteczność działania z bezpieczeństwem dla pracownika i otoczenia. Stanowi zatem idealne rozwiązanie w przypadku procesu odtłuszczenia i mycia.



### CHARAKTERYSTYKA PRODUKTU

- Umiarkowane pH
- Nie pozostawia zacieków
- Nie zawiera silnych związków alkalicznych
- Niepalny
- Nietoksyczny
- Biodegradowalny
- Daje się rozcieńczać w dużym stopniu
- Bezpieczny dla większości metali
- Posiada atest PZH nr HK/B/2875/01/2002
- Nie wydziela intensywnych zapachów
- Skuteczny także w przypadku stosowania w urządzeniach myjących w zanurzeniu, z możliwością podgrzewania do 82°C
- Nie zawiera związków butylu i 2-butoksyetanolu



### ZASTOSOWANIE

- Szybko i skutecznie usuwa:**
- Osady olejowe
- Pozostałości sadzy i produktów spalania
- Chłodziwa maszynowe
- Tłuszcze roślinne i zwierzęce
- Mieszanki smarów
- Zabrudzenia typowe dla obszarów produkcji
- Do stosowania w myjkach ultradźwiękowych, optymalne rezultaty otrzymuje się, kiedy środek zostanie podgrzany do 82°C



### Opakowanie

20 l, 208 l, 1000 l

## 274 Przemysłowy środek myjąco - odtłuszczający

Wolno parujący środek odtłuszczająco-myjący o niskiej zawartości związków aromatycznych.



### CHARAKTERYSTYKA PRODUKTU

- Ułatwia usunięcie ropopochodnych olej, smarów, smoły oraz innych zabrudzeń organicznych
- Nie powoduje korozji metalu
- Niski współczynnik parowania
- Nikły zapach
- Niska zawartość związków aromatycznych
- Wysoki punkt zapłonu
- Bezpieczny w kontakcie z większością farb i tworzyw sztucznych
- Bezpieczny dla wszystkich metali
- Szybka penetracja

### ZASTOSOWANIE

- Zakłady mechaniczne
- Warsztaty malarskie
- Kociołownie
- Warsztaty naprawcze
- Stocznie
- Warsztaty utrzymania ruchu
- Myjki przemysłowe
- Elementy po obróbce mechanicznej
- Myjki technologiczne
- Zabrudzone elementy i urządzenia



### Opakowanie

20 l, 208 l, aeroszol 300 g

## 276 Środek odtuszczaający do urządzeń elektrycznych i elektronicznych

Szybko parujący, skuteczny, szybki w działaniu środek odtuszczaający na bazie rozpuszczalników, który nie zawiera składników niszczących warstwę ozonową.



### CHARAKTERYSTYKA PRODUKTU

- Szybkie parowanie
- Brak zacieków
- Nie zawiera związków chlorowcopochodnych
- Bezpieczny dla wszystkich metali
- Bezpieczny dla środowiska

### ZASTOSOWANIE

#### Czyszczenie metodą natryskową:

- Wyłączniki
- Sterowniki
- Przyrządy pomiarowe
- Obwody drukowane
- Styki
- Przetłączniki
- Tablice sterujące / rozdzielcze

#### Czyszczenie powierzchni metalowych:

- Osprzęt
- Silniki
- Urządzenia elektryczne bez napięcia
- Części w procesie przed zastosowaniem kompozytów polimerowych ARC
- Odtłuszczanie powierzchni przed zastosowaniem kompozytów polimerowych ARC



### Opakowanie

20 l, 200 l, aeroszol 250 g

## 360 (E) Bezfosforanowy środek myjący

Wszechstronny, przemysłowy środek czyszczący do obszarów wrażliwych dla środowiska. Szczególnie skuteczny w przemyśle spożywczym, usuwa tłuszcze zwierzęce i oleje roślinne.



### CHARAKTERYSTYKA PRODUKTU

- Bez fosforanów
- Ulegające biodegradacji
- Niepalne
- Bez rozpuszczalników
- Bezpieczne dla środowiska
- Dopuszczenie NSF A1, A4
- Rozpuszczalny w wodzie
- Zmydla tłuszcze zwierzęce i roślinne

### ZASTOSOWANIE

- Czyszczenie posadzek przemysłowych, ścian, toalet, pulpitów biurek, maszyn, płytek PCV, betonów, znaków, urządzeń biurowych, mechanizmów, części w procesie produkcyjnym, urządzeń do produkcji żywności, obudów silników, narzędzi warsztatowych, kanałów ściekowych w posadzkach, pokładów okrętowych, kadłubów i zez okrętowych
- Może być stosowany do czyszczenia urządzeń do przetwarzania żywności we wszystkich zakładach mięsnych i drobiarskich poddawanych kontroli sanitarnej.



### Opakowanie

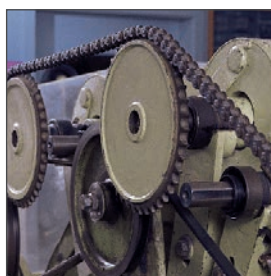
20 l, 208 l, 1000 l

### UWAGI

Zawiera wyłącznie nefosforanowe wypełniacze i środki powierzchniowo czynne. Ponieważ nie zawiera tych biostymulatorów, nie przyczyni się do eutrofizacji dróg wodnych.

## 601 Olej do sworzni i tulejek łańcuchowych

Doskonałej jakości olej. Penetruje pomiędzy dokładnie pasowane powierzchnie tulei i sworzni łańcuchowych, zapewniając właściwe smarowanie. Od ponad 30 lat olej 601 jest stosowany w przemyśle.



### CHARAKTERYSTYKA PRODUKTU

- Zakres temperatury: -23°C do 149°C
- Szybka penetracja
- Dodatki przeciwzatarciowe zwiększają zdolność do przenoszenia większych obciążeń - szczególnie podczas rozruchu urządzeń
- Brak zjawiska oblepiania brudem i kurzem
- Brak lepkich pozostałości ropopochodnych
- Zawiera inhibitory korozji
- Wydłuża czas eksploatacji łańcuchów od 2 do 4 razy
- Tworzy stabilny, niewysychający film smarny
- Posiada atest PZH nr HK/B/0074/19/98

### ZASTOSOWANIE

- Łańcuchy na liniach montażowych
- Łańcuchy technologiczne
- Urządzenia pakujące
- Łańcuchy wciągników
- Płyty łańcuchowe
- Roboty przemysłowe
- Łańcuchy podnośników widłowych
- Łańcuchy rowerowe i motocyklowe



### Opakowanie

5 l, 20 l, 208 l,  
aerozol 350 g

## 715 Spraflex® Gold / Smar powierzchniowy

Smar powierzchniowy do napędów łańcuchowych, otwartych przekładni i lin stalowych. Po naniesieniu na powierzchnię tego przezroczystego, niebrudzącego smaru przywiera do niej i tworzy długotrwałą, nieulegającą wyciskaniu warstwę ochronną. **Spraflex Gold** chroni doskonale przed zużyciem powierzchni pracujące pod dużymi naciskami.



### CHARAKTERYSTYKA PRODUKTU

- Konsystencja i barwa: przypominająca miód
- Nie ścieka
- Wysoka przyczepność do podłoża
- Pozostaje ciągle elastyczny
- Odporny na wymywanie wodą
- Odporny na działanie kwaśnych oparów
- Chroni przed rdzą i korozją
- Odporny na wyciskanie pomiędzy współpracujących powierzchni
- Posiada atest PZH nr HK/B/0074/02/98

### ZASTOSOWANIE

- Napędy łańcuchowe
- Otwarte przekładnie
- Liny wciągników i podciągarek
- Liny stalowe
- Urządzenia przemysłu tekstylnego
- Urządzenia przemysłu papierniczego
- Urządzenia do korowania
- Napędy służ i jazów
- Obrotowe piece suszarnicze
- Obrotowe podajniki
- Przenośniki łańcuchowe



### Opakowanie

20 l, 208 l, aerozol 350 g

## 615 HTG1 / 615 HTG2 Smar wysokotemperaturowy

Uniwersalny smar wysokiej jakości, NLGI 1 oraz 2, posiadający doskonałe właściwości odporności na wysokie naciski oraz ochrony przed korozją. Nadaje się idealnie do stosowania do urządzeń wysokoobrotowych oraz automatycznych systemach smarowniczych.



### CHARAKTERYSTYKA PRODUKTU

- Nadaje się doskonale do automatycznych systemów smarowniczych
- Nie będzie wyciekał i twardniał
- Odporny na ścinanie
- Doskonała ochrona antykorozyjna w wilgotnym środowisku
- Wyjątkowe właściwości odporności na wysokie naciski oraz wysokie temperatury
- Temperatura kroplenia 318°C



### ZASTOSOWANIE

- Obrabiarki
- Prasy
- Głowice frezarskie
- Reduktory
- Krzywki
- Przeguby
- Łożyska
- Wysokoobrotowe przekładnie wrzeczionowe
- Łożyska stale pracujących urządzeń do odlewania



### Opakowanie

180 kg, 55 kg, 18 kg, 400 g

## 629 Smar wysokotemperaturowy biały

Wysokiej jakości, wysokotemperaturowy smar na bazie czystego oleju mineralnego z dodatkiem PTFE do zastosowań w przemyśle spożywczym. Posiada niezwykłą odporność na działanie wody, pary, sody żrącej i innych detergentów.



### CHARAKTERYSTYKA PRODUKTU

- Chemicznie stabilny, niereagujący z metalami, gumą lub plastikiem
- Niebrudzący
- Bezzapachowy
- Nie posiada smaku
- Spełnia wymagania rozdziałów 178.3570 oraz 177.1550 normy FDA
- Bardzo lepki
- Wysoka adhezja do metalu
- Spełnia wymagania normy USDA
- Punkt kroplenia powyżej 260°C



### ZASTOSOWANIE

- Urządzenia technologiczne i pakujące
- Prowadnice
- Ślizgi
- Łożyska
- Łańcuchy smarowane smarami stałymi
- Przekładnie
- Krzywki
- Rozlewarki do butelek i kartonów
- Napełniarki do past i sosów
- Przenośniki taśmowe
- Wały
- Wszystkie ruchome elementy współpracujące w procesie gdzie wymagana jest wysoka temperatura



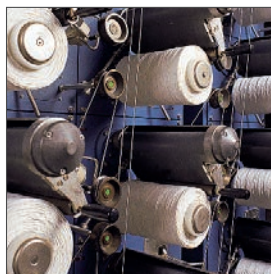
### Opakowanie

55 kg, 18 kg, 400 g



## 651(E) Olej przemysłowy z detergentami

Doskonałej jakości olej o szerokim zastosowaniu w przemyśle. Czyści, chroni i znacznie wydłuża żywotność urządzeń. Superaktywna formuła zapewnia maksymalną penetrację i smarowanie powierzchni w miejscach tarcia, zapewniając dłuższą ochronę przed zużyciem.



### CHARAKTERYSTYKA PRODUKTU

- Czyści i smaruje bez zjawiska oblepiania brudem i kurzem
- Zapewnia maksymalną penetrację
- Zmniejsza koszty utrzymania
- Znacząco zmniejsza zużycie energii
- Bezpieczny i łatwy w użyciu

### ZASTOSOWANIE

- Łożyska przemysłowe
- Linie montażowe
- Silniki elektryczne
- Zawiasy
- Narzędzia pneumatyczne



### Opakowanie

20 l, 208 l, aerozol 350 g

## 652 Olej konserwujący do urządzeń pneumatycznych

Wysokowydajna formuła o niskiej lepkości zmniejsza nawet o 90% koszty obsługi pneumatyki, skraca czas przestoju i zmniejsza liczbę zacięć i błędów działania. Czyści, chroni i wydłuża okres użytkowania urządzeń pneumatycznych.



### CHARAKTERYSTYKA PRODUKTU

- Nie tworzy narostów smaru
- Zapobiega wysychaniu uszczelnień/ o-ringów
- Zmniejsza pobór mocy i opory ruchu
- Usuwa rdzę, osad i pył ze wszystkich narzędzi powietrznych i ich smarów

### ZASTOSOWANIE

- Narzędzia pneumatyczne
- Siłowniki
- Smarownice pneumatyczne
- Pneumatyczne klucze udarowe, młoty udarowe i wiertarki
- Pneumatyczne układy sterowania
- Maszyny CNC
- Roboty przemysłowe
- Narzędzia montażowe na liniach produkcyjnych



### Opakowanie

20 l, 208 l, 475 ml

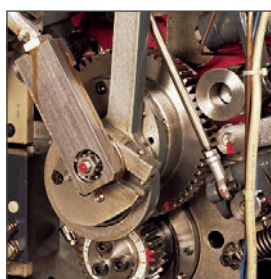
## 610 Wysokotemperaturowy olej syntetyczny

Doskonałej jakości 100% olej syntetyczny, oczyszcza oraz smaruje urządzenia. Może być stosowany w zakresie temperatur od -25°C do 270°C (310°C).



### CHARAKTERYSTYKA PRODUKTU

- Działa czyszcząco podczas smarowania
- Nie pozostawia osadów
- Nie karbonizuje
- Posiada certyfikat USDA
- Niski współczynnik parowania
- Wysoki punkt zapłonu
- Zachowuje dużą płynność w niskich temperaturach do -25°C



### ZASTOSOWANIE

Do urządzeń pracujących w wysokich i niskich temperaturach oraz w bardzo trudnych warunkach.

- Smarowanie taśm i łańcuchów w prasach do produkcji płyt drewnopodobnych
- Łańcuchy w piecach
- Przekładnie
- Łożyska przenośników rolkowych
- Przenośniki łańcuchowe
- Komory suszarnicze
- Piece do ceramiki
- Przenośniki pracujące w obszarach wysokiej temperatury
- Silniki elektryczne
- Wentylatory
- Wtryskarki plastiku
- Urządzenia do formowania plastiku
- Rozszerzarki tkanin



### Opakowanie

610 – aerozol 350 g,  
610 HT – 5 l, 20 l, 208 l,  
610 MT Plus – 20 l, 208 l

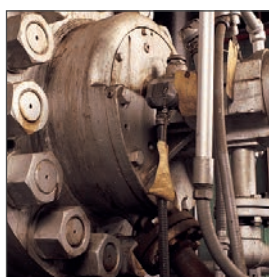
## 785 i 785 FG Pasta Przeciwzakleszeniowa

Pasta przeciwzakleszeniowa „nowej generacji” zawierająca mieszkankę bardzo drobnego wypełnienia w postaci nieorganicznych cząstek. Syntetyczny nośnik nie podlega uwęglaniu oraz odparowuje bezresztkowo. Odporna na wysokie temperatury oraz wysokie ciśnienia.



### CHARAKTERYSTYKA PRODUKTU

- Zapewnia doskonałą ochronę części metalowych przed wpływem ekstremalnych warunków
- Ułatwia łatwy demontaż połączeń pracujących do 1204°C
- Wypełnia najmniejsze przestrzenie
- Nie zawiera toksycznych metali ciężkich
- Stosować do ekstremalnych ciśnień 4730 kg/cm<sup>2</sup>
- Bezpieczny dla użytkowników
- Nie ulega uwęglaniu
- Stosowanie pasty 785 nie wymaga przeliczania momentu siły dokręcania śrub



### ZASTOSOWANIE

Zastosowanie:

- Elektrownie
- Kociołownie
- Huty
- Rafinerie
- Przemysł morski
- Zakłady chemiczne
- Przemysł samochodowy

Szczególnie:

- Śruby
- Nakrętki
- Szpilki
- Gwinty na rurach
- Połączenia ciśnieniowe
- Tuleje na wałach pomp
- Rowki wpustowe, wielokliny



### Opakowanie

aerozol, 500 g, 24 kg

### UWAGI

Pastę Przeciwzakleszeniową 785 zaleca się stosować do połączeń ze stali nierdzewnej oraz do połączeń pracujących w środowisku agresywnych kwasów oraz zasad. Dostępny w wersji dla przemysłu spożywczego Chesterton 785FG - NSF H1, FDA CFR 178.3570

## 723 / 723 FG Sprasolvo® / Penetrant

Szybko działający olej penetrujący w aerozolu. Pojemnik wypełniony jest gazem niepalnym. Doskonałe właściwości penetrujące w miejsca trudnodostępne, tam gdzie korozja, smoła, smar i brud uniemożliwiają łatwe rozkręcanie połączeń gwintowych i pasowanych.



### CHARAKTERYSTYKA PRODUKTU

- Jednofunkcyjne przeznaczenie: **maksymalnie aktywny penetrant**
- Bezpieczny na powierzchniach pomalowanych i wykonanych z tworzywa sztucznego
- Niezwykle niskie napięcie powierzchniowe
- Posiada atest PZH nr HK/B/0074/18/98
- 723 FG jest zgodny z normą FDA oraz NSF H2 (przemysł spożywczy)
- 21 CFR 172.884, 178.3620, 178.3650
- Nie zawiera kwasów lub chlorowanych rozpuszczalników
- Posiada przyjemny zapach
- Znakomite własności penetrujące
- Wnika w miejsca trudnodostępne

### ZASTOSOWANIE

- Statki
- Urządzenia wiertnicze
- Warsztaty samochodowe
- Osprzęt kolejowy
- Połączenia gwintowe
- Połączenia w urządzeniach parowych i instalacjach gazowych
- Transport samochodowy
- Urządzenia mechaniczne
- Zawory
- Pompy

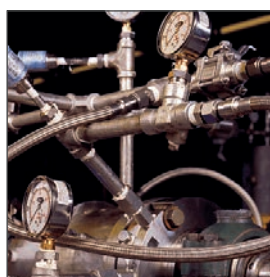


### Opakowanie

aerozol 350 g

## 800 Taśma teflonowa GoldEnd®

Wysokowydajna, odporna na rozrywanie, formowalna, wykonana z czystego PTFE taśma do stosowania na połączeniach gwintowych plastikowych lub stalowych rur oraz gwintach śrub.



### CHARAKTERYSTYKA PRODUKTU

- Zakres temperatur: **-240°C do 260°C**
- Zakres ciśnień:
  - ciekły tlen **300 bar**
  - media gazowe **172 bar**
  - oleje **690 bar**
- Skład: **100% PTFE**
- Może być stosowana na instalacjach tlenowych, testowana zgodnie z ISO 10297 oraz ISO 11114-3
- Posiada atest PZH nr HK/B/0074/11/98
- Nie starzeje się i nie twardnieje
- Odporna na rozciąganie i rozrywanie
- Pozwala na regulację połączeń gwintowych po skręceniu bez pojawienia się wycieku (do 90°)
- Spełnia wymogi normy wojskowej NATO MIL-T-27730A oraz CID A-A-58092

### ZASTOSOWANIE

Uszczelnianie połączeń gwintowych:

#### Ciecze:

- Para, woda, słona woda, powietrze,
- Paliwa, ciecze chłodnicze, kwasy,
- Zasady, wszystkie rozpuszczalniki

#### Gazy:

- Wodór, amoniak, tlen, propan,
- Butan, azot

#### Inne:

- Do uszczelniania wszystkich rurowych połączeń gwintowych w instalacjach wodociągowych, i innych instalacjach przemysłowych.
- Do instalacji pneumatycznych i hydraulicznych



### Opakowanie

25,4 mm x 13,72 m  
12,7 mm x 13,72 m  
12,7 mm x 32,92 m  
12,7 mm x 4,57 m  
6,4 mm x 13,72 m  
19,1 mm x 13,72 m

### UWAGI

W przypadku konieczności zastosowania na kwas azotowy lub mieszaniny kwasów skonsultuj się z doradcą technicznym.

## 775 Środek do wypierania wilgoci

Wysokoefektywna, bezbarwna, powłoka antykorozyjna. Usuwa wilgoć z powierzchni metalowych chroniąc je przed korozją przez wiele miesięcy.



### CHARAKTERYSTYKA PRODUKTU

- Chroni urządzenia elektryczne i elektroniczne przed wilgocią i wodą
- Bezbarwna powłoka
- Doskonała ochrona antykorozyjna
- Penetruje nawet połączenia pasowane
- Wysoka wytrzymałość dielektryczna
- Chroni surową powierzchnię metalową przed korozją
- Daje się łatwo usuwać przy użyciu środków wodorocieklicznych lub rozpuszczalników firmy CHESTERTON

### ZASTOSOWANIE

#### Ochrona przed korozją części:

- w procesie produkcyjnym
- w czasie transportu
- podczas magazynowania

#### Ochrona przed wilgocią:

- urządzeń elektrycznych
- urządzeń w przemyśle morskim

Chemiczne osuszanie zawilgoconych urządzeń elektrycznych i elektronicznych



### Opakowanie

20 l, 208 l, aerozol 350 g

### UWAGI

*W przypadku gdy wymagana jest długoterminowa (powyżej 12 miesięcy) ochrona przed korozją należy stosować powłokę antykorozyjną 740*

## 740 Powłoka do czasowej ochrony przed korozją

Długotrwała powłoka antykorozyjna, która zapewnia odpowiedzialną ochronę metali w każdym przypadku, gdzie są one narażone na ciągłą ekspozycję na wilgoć i opary korozyjne, gdzie nie jest konieczne dokładne przygotowanie powierzchni.



### CHARAKTERYSTYKA PRODUKTU

- Łatwa do nakładania - łatwa do usuwania
- Samo uzupełniająca się w przypadku zarysowania
- Nie ulega odpajaniu lub złuszczeniu
- Zapewnia ochronę antykorozyjną do 2 lat w pomieszczeniach otwartych
- Zgodna z normą wojskową MIL-C-161173D Stopień 1 i 4 (tylko przezroczysta)
- Doskonała odporność na kwas, alkalia i zasolone opary powietrzne
- Dostępna w formie przezroczystej, brązowej i barwie szarej kryjącej
- Może być łatwo usuwana za pomocą środków odtuszczających firmy Chesterton: 276 do urządzeń elektrycznych i elektronicznych lub 274 o niskiej zawartości związków aromatycznych

### ZASTOSOWANIE

- Narzędzia metalowe
- Części w procesie produkcyjnym
- Mechanizmy, rury, odlewy, pręty, oprawy i podpory
- Stemple
- Części magazynowane
- Pompy
- Części pasowane
- Zawory
- Zawiasy
- Zbiorniki na zewnątrz
- Konstrukcje stalowe wewnętrzne



### Opakowanie

5 l, 20 l, 208 l, aerozol 300 g

## 415 Uszczelniacz do betonu

Odporna powłoka polimerowa, która uszczelnia, chroni i odnawia stary i nowy beton oraz cegły, skały, drewno i metal.



### CHARAKTERYSTYKA PRODUKTU

- Wysycha w ciągu 3-4 godzin
- Może być stosowany na starym i nowym betonie
- Przed użyciem środka nie jest wymagane trawienie betonu
- Chroni przed pleśnią, bakteriami, wilgocią, rozlanymi kwasami, kwaśnym deszczem i innymi zanieczyszczeniami
- Ułatwia utrzymanie powierzchni w czystości
- Może być stosowany na wilgotnym betonie
- Przezroczysta powłoka z połyskiem
- Powłoka odporna jest na większość chemikaliów, wodę, olej i tłuszcz
- Nie tłuszczy się i nie odpaja od powierzchni
- Nie odbarwia się z upływem czasu
- Zmniejsza pylenie i destrukcję posadzek betonowych

### ZASTOSOWANIE

- Betonowe odstojniki ścieków
- Betonowe chłodnie kominowe
- Betonowe konstrukcje nośne mostów
- Betonowe fundamenty
- Przelewy spływowe, zapory, tamy

#### Ogólnie:

- Posadzki betonowe
- Błoki betonowe
- Tynki, cegły, ściany z kamienia
- Posadzki, chodniki, przejścia dla pieszych

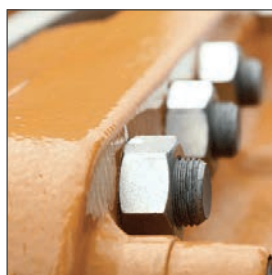


#### Opakowanie

20 l, 196 l

## 706 Rustsolvo® / Penetrant

Szybko działający olej penetrujący. Doskonały do trudnych do osiągnięcia powierzchni, tam gdzie korozja, zapiecenia pochodzenia ropopochodnego, tłuszcze i brud mogą uniemożliwić łatwy demontaż śrub, sworzni i innych połączeń.



### CHARAKTERYSTYKA PRODUKTU

- Jednofunkcyjne przeznaczenie: **maksymalnie aktywny penetrant**
- Bezpieczny na powierzchniach pomalowanych i wykonanych z tworzywa sztucznego
- Niezwykle niskie napięcie powierzchniowe
- Posiada certyfikat USDA (Ministerstwo Rolnictwa USA)
- Nie zawiera kwasów lub chlorowanych rozpuszczalników
- Posiada przyjemny zapach
- Bez kompromisu-najlepsza możliwa penetracja
- 723 Sprasolvo to ten sam szybko działający olej penetrujący w wygodnej formie pojemników aerozolowych z niepalnym gazem wypychającym

### ZASTOSOWANIE

- Statki
- Urządzenia wiertnicze
- Warsztaty samochodowe
- Osprzęt kolejowy
- Połączenia rurowe
- Ciągniki
- Połączenia w urządzeniach parowych i instalacjach gazowych
- Ciężarówki
- Mechanizmy
- Zawory
- Pompy



#### Opakowanie

20 l i 208 l

## 900 Pasta teflonowa GoldEnd

Wyjątkowa, formowalna pasta wypełniona ultradrobnoymi cząsteczkami PTFE, które poddają się, wypełniając puste przestrzenie w złączkach gwintowanych, zapobiegając wyciekowi cieczy i gazów. Jest to alternatywa do taśmy teflonowej.



### CHARAKTERYSTYKA PRODUKTU

- Produkt nietoksyczny, niepowodujący korozji
- Pasta nietwardniejąca, formowalna
- Brak lotnych związków organicznych (rozpuszczalników)
- Produkt zgodny z wytycznymi FDA 21 CFR 177.1615 (przemysł spożywczy)

### ZASTOSOWANIE

- Złączki hydrauliczne/pneumatyczne
- Gwinty rurowe
- Śruby/wkręty, gwinty



### Opakowanie

20 l, 200 g, 500 g



## 730 Preparat do konserwacji pasów napędowych Spragrip®

Wysokiej jakości preparat do konserwacji pasów napędowych. Po jego zastosowaniu efektywność przeniesienia napędu wzrasta nawet o 50%. Wydłuża radykalnie żywotność pasów gumowych, skórzanych, brezentowych oraz plastikowych. Eliminuje ślizganie się wszystkich pasów klinowych, płaskich i okrągłych.



### CHARAKTERYSTYKA PRODUKTU

- Eliminuje poślizgi
- Nie tworzy szklistej i twardniejącej powłoki
- Nie zawiera kałafonii, związków asfaltu, ropopochodnych oraz agresywnych rozpuszczalników
- Oszczędza energię, podnosi sprawność urządzeń
- Produkt niepalący
- Posiada certyfikat USDA
- Nie powoduje gromadzenia kurzu lub brudu
- Konserwuje pasy podczas magazynowania
- Chroni przed wpływem wilgoci nawet w środowisku wysokiej wilgotności

### ZASTOSOWANIE

- Napędy pasowe
- Sprężarki
- Pompy
- Generatory
- Wentylatory
- Silniki samochodowe
- Przenośniki taśmowe
- Zastosowanie do pasów pracujących wewnątrz lub na zewnątrz
- Działa w warunkach wysokiej wilgotności, zapylenia, gorąca lub zimna
- Chroni przed wpływem promieniowania UV, oparów chemikaliów oraz wody



### Opakowanie

aerazol 320 g



## 388 Syntetyczne chłodziwo do gwintowania

W pełni syntetyczne, chłodziwo do gwintowania i wiercenia. Doskonałe właściwości odprowadzania ciepła oraz właściwości smarne chłodziwa. Wydłuża żywotność narzędzi.



### CHARAKTERYSTYKA PRODUKTU

- Łatwy do zastosowania
- Zmniejsza ryzyko zacierania
- Przedłuża żywotność narzędzi
- Możliwość łatwego usuwania wodą, nie ma konieczności stosowania rozpuszczalników
- Nie zawiera związków ropopochodnych lub olejów mineralnych
- Zawiera inhibitory korozji
- Doskonale odprowadza ciepło
- Do wszystkich metali z wyjątkiem magnezu
- Ulega biodegradacji
- Nie dymi, nie tworzy mgły olejowej

### ZASTOSOWANIE

- Wiercenie
- Gwintowanie
- Skrawanie
- Frezowanie
- Rozwiercanie
- Nacinanie

### UWAGI

*Stosować bezpośrednio na narzędzie i powierzchnie natarcia przedmiotu obrabianego*



Opakowanie

20 l, 208 l, 475 ml

## 175 Uszczelka ze spienionego silikonu

CHESTERTON® 175 Peel&Seal - uszczelka z silikonu gąbczastego uzupełnia twoją skrzynkę narzędziową o wysokiej jakości uszczelnienie. Po prostu oczyść ścieżkę pod uszczelką, zerwij papierowy pasek i przyklej. Specjalnie dobrany klej zapewnia dobre przyleganie w czasie montażu, ale łatwe usuwanie z przyłgi podczas demontażu. Wyposaż swoją skrzynkę narzędziową w kilka rolek 175, aby poręcznie w terenie i w warsztacie wykonywać szybkie i pewne uszczelnienia wszelkich połączeń statycznych.



### CHARAKTERYSTYKA PRODUKTU

- Szybsza niż uszczelki wycinane z płyty gumowej
- Czystsza i łatwiejsza w użyciu niż formowalne uszczelnienie dwuskładnikowe
- Cały zestaw uszczelki na jednej rolce
- Gąbczasta struktura formuje się i ścisła lepiej niż twarda guma silikonowa
- Brak spoiw, wypełniaczy, ścieżek przecieku
- Bardziej ekonomiczne niż taśmy PTFE a równie wygodne w użyciu
- Parametry pracy: do 175°C, do 14 bar

### ZASTOSOWANIE

- Znajduje zastosowanie w szerokim zakresie pracy do (175°C) na terenie zakładu.
- Może być stosowana w zetknięciu z wieloma chemikaliami, smarami i alkoholami.
- Rozcieńczone kwasy i zasady mają nieznaczny wpływ na trwałość materiału uszczelki 175 Peel&Seal.



### Opakowanie

szer. (mm) x dł. (m)  
 10 x 7,6  
 12 x 7,6  
 20 x 7,6  
 25 x 7,6

## 860 Formowalne Uszczelnienie Polimerowe

Dwuskładnikowy, wyciskany z tuby materiał na uszczelki, przy użyciu którego można wykonywać ultra cienkie uszczelki, każdego kształtu i rozmiaru. Nigdy nie skleja powierzchni.



### CHARAKTERYSTYKA PRODUKTU

- Ekonomiczne, koszt materiału niższy niż uszczelki wycinanych
- Nie twardnie w tubie
- Zakres temperatury: -51 °C do 260 °C
- Doskonała odporność na oleje, wodę, chemikalia i rozpuszczalniki
- Odporność dla pary: 6,8 bar, przy 170 °C
- Nigdy nie przykleja się do powierzchni, odpaja się łatwo i czysto
- Redukuje stany magazynowe uszczelki, można wykonać uszczelkę o każdym kształcie bez wycinania
- Wypełnia nierówności, rysy i wżery o głębokości do 6 mm
- Pozostaje elastyczne, nie będzie się strzępić i grudkować
- Spełnia wymagania USDA w zakresie przypadkowego kontaktu z żywnością
- Spełnia wymagania normy FDA 21CFR 175.300 i 177.2600

### ZASTOSOWANIE

#### Uszczelki montażowe:

- Skrzynie biegów
- Pokrywy rewizyjne
- Przekładnie
- Obudowy łożysk
- Mechanizmy różnicowe

#### Uszczelki:

- Uszczelki płaskie, połączenia gwintowe, opaski zaciskowe węży, osadzanie o-ringów,
- Połączenia ciśnieniowe
- Miski i zbiorniki olejowe
- Turbiny
- Skrzynki elektryczne
- Systemy próżniowe



### Opakowanie

Zestaw,  
 Skrzynka narzędziowa



### UWAGI

**Nie stosować do uszczelniania skoncentrowanych kwasów lub gorących i skoncentrowanych zasad.**



## ESS Environmental Spray System - Series 4000

Przyjazny dla środowiska system ESS 4000 firmy Chesterton jest stacją do ciśnieniowego, wielokrotnego napełniania pojemników aerozolowych opracowana jako ekonomiczna i spełniająca wymogi ochrony środowiska alternatywa do tradycyjnych aerozoli.



### CHARAKTERYSTYKA PRODUKTU

Ekologiczna jednostanowiskowa stacja typu ESS 4000

- Urządzenie do ustawienia na stole
- Do napełniania aerozoli wielokrotnego użytku typu 4300
- Pojemność napełnienia - 400 ml środka do rozpylania + 200 ml sprężonego powietrza
- Wąż ssący o długości 2 m
- Do instalacji sprężonego powietrza 1/4" / Zaślepka typ Plug D/F/CH lub japońska
- Można połączyć z beczką 208 l lub pojemnikiem 20 l
- NIE nadaje się do pompowania acetonu, mediów zawierających aceton lub podobnie agresywnych mediów!
- Stacja malowana proszkowo
- Dostępna w 8 kolorach
- Uszczelki wykonane z Viton-u



Butelka aluminiowa malowana farbą proszkową typ 4300

- Pojemnik aluminiowy w kształcie aerozolu, malowany proszkowo, pojemność ok. 600 ml
- Zalecana ilość środka wypetniającego - 400 ml
- Zawór denny bez gwintu, odpowiedni do stacji napełniania typu ESS4000
- Zawiera 4 głowice natryskowe i 2 zawory grzybkowe
- Napełnianie dołem przez stację napełniania
- Dostępna w 9 kolorach



Adapter do napełniania powietrzem

- Stacja do napełniania powietrzem, do montażu na stole.

## Smarownica olejowa Lubri-Cup™ OL 500

Automatyczna, jednopunktowa smarownica dozująca oleje Chesterton w najważniejszych miejscach, eliminuje nadmierne i niedostateczne nasmarowanie.



### CHARAKTERYSTYKA PRODUKTU

- Sterowany mikroprocesorem, „impulsowy” układ dozujący
- Programowalny - działa do 12 miesięcy
- Napełnialny
- Smaruje do 4 punktów
- Szczelnie wbudowany mikroprocesor

### ZASTOSOWANIE

- Wszystkie branże przemysłu m.in.:
- Zakłady papiernicze
  - Zakłady wydobywcze, huty
  - Przemysł spożywczy, farmaceutyczny
  - W urządzeniach wymagających precyzyjnego smarowania olejem



## Smarownica elektroniczna Lubri – Cup™ EM

Automatyczna, sterowana elektronicznie, bezobsługowa smarownica przeznaczona do stosowania wraz z wysokiej jakości smarami firmy CHESTERTON. Możliwość smarowania wielopunktowego.



### CHARAKTERYSTYKA PRODUKTU

- Sterowany mikroprocesorem, „impulsowy” układ dozujący
- Programowalny - działa do 12 miesięcy
- Wymienne pojemniki smaru i bateria
- Smaruje do 8 łożysk - odległość do 6 m (19 ft)
- Szczelnie wbudowany mikroprocesor

### ZASTOSOWANIE

- Wszystkie branże przemysłu m.in.:
- Zakłady papirnicze
  - Górnictwo
  - Zakłady obróbki metalu
  - Huty
  - Środowisko morskie



## Smarownica Lubri-Cup™ VG Mini

Automatyczna, jednopunktowa smarownica dozująca smary Chesterton w najważniejszych miejscach, eliminuje nadmierne i niedostateczne nasmarowanie. Pojemność pojemnika ze smarem 120 cm<sup>3</sup>.



### CHARAKTERYSTYKA PRODUKTU

- Kompaktowa, wygodna, solidna smarownica,
- Łatwa w montażu i prosta w działaniu
- Zaprogramowane interwały dozowania smaru - co 1, 3, 6, 9 lub 12 miesięcy
- Działanie na odległość: do 0,3 m
- Napęd elektrochemiczny (azot)
- Szczelnie wbudowany mikroprocesor
- Możliwość włączania i wyłączenia

### ZASTOSOWANIE

- Wszystkie branże przemysłu m.in.:
- Kopalnie i zakłady przeróbki rud
  - Elektrownie
  - Zakłady papirnicze
  - Wodociągi i oczyszczalnie ścieków
  - Huty i zakłady metalurgiczne



## Smarownica Lubri-Cup™ VG

Automatyczna, jednopunktowa smarownica dozująca smary Chesterton w najważniejszych miejscach, eliminuje nadmierne i niedostateczne nasmarowanie. Pozwala na proste programowanie urządzenia za pomocą jednego przycisku. Pojemność pojemnika ze smarem 250 cm<sup>3</sup>.



### CHARAKTERYSTYKA PRODUKTU

- Kompaktowa, wygodna, solidna smarownica,
- Łatwa w montażu i prosta w działaniu
- Zaprogramowane interwały dozowania smaru - co 1, 3, 6, 9 lub 12 miesięcy
- Działanie na odległość: do 0,3 m
- Napęd elektrochemiczny (azot)
- Szczelnie wbudowany mikroprocesor
- Możliwość włączania i wyłączenia

### ZASTOSOWANIE

- Wszystkie branże przemysłu m.in.:
- Kopalnie i zakłady przeróbki rud
  - Elektrownie
  - Zakłady papiernicze
  - Wodociągi i oczyszczalnie ścieków
  - Huty i zakłady metalurgiczne



## Smarowniczka Lubri-Cup™

Automatyczna, bezobsługowa smarownica przeznaczona do stosowania wraz z wysokiej jakości smarami firmy CHESTERTON. Smarownice po wyczerpaniu smaru napełnią się powtórnie w miejscu zainstalowania.



### CHARAKTERYSTYKA PRODUKTU

- Opatentowane rozwiązanie, zapewnia powolne dozowanie smaru w odpowiedniej ilości
- Optymalizuje dozowanie smaru, zapobiega przesmarowaniu lub niedosmarowaniu łożysk - eliminuje przyczyny ponad 40% uszkodzeń łożysk
- Smar dozowany jest pod niewielkim ciśnieniem, co chroni uszczelnienia łożysk przed uszkodzeniem
- Zmniejsza konieczność smarowania czasu pomiędzy kolejnymi o ok. 6 razy
- Zmniejsza koszty robocizny związane ze smarowaniem o ponad 80%
- Może być zainstalowana pod każdym kątem
- Przezroczysty zbiorniczek na smar pozwala kontrolować ilość smaru w zbiorniku
- Łatwa do napełnienia w miejscu instalacji





**Chesterton International Polska sp. z o.o.**

Al.Wojciecha Korfanego 191  
40 - 153 Katowice

Tel. 32 24 95 290 lub 32 24 95 370  
e-mail: sekretariat@chesterton.com.pl

[www.chesterton.com.pl](http://www.chesterton.com.pl)